

Geplantes Wohngebiet

Hauptstraße (K4377)

Gewerbegebiet BESTAND - OST
zurzeit keine gewerbliche Nutzung

Gewerbegebiet BESTAND - SÜD



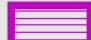



DEKRA Automobil GmbH
Industriestraße 28
70565 Stuttgart

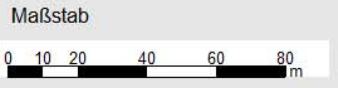
Schalltechnische Untersuchung
Projekt Nr.: 555043201
Bearbeiter: Lor
Datei: B01 Anl01 LP Teilflächen

Auftraggeber:
Gemeinde Simmozheim

**Kontingentierung
Bebauungsplan Simmozheim**

Zeichenerklärung

-  GE PLAN
-  GE BESTAND Ost
-  GE BESTAND Süd
-  Immissionsort



Lageplan - Nr. 1

Kontingentierung für: Tageszeitraum

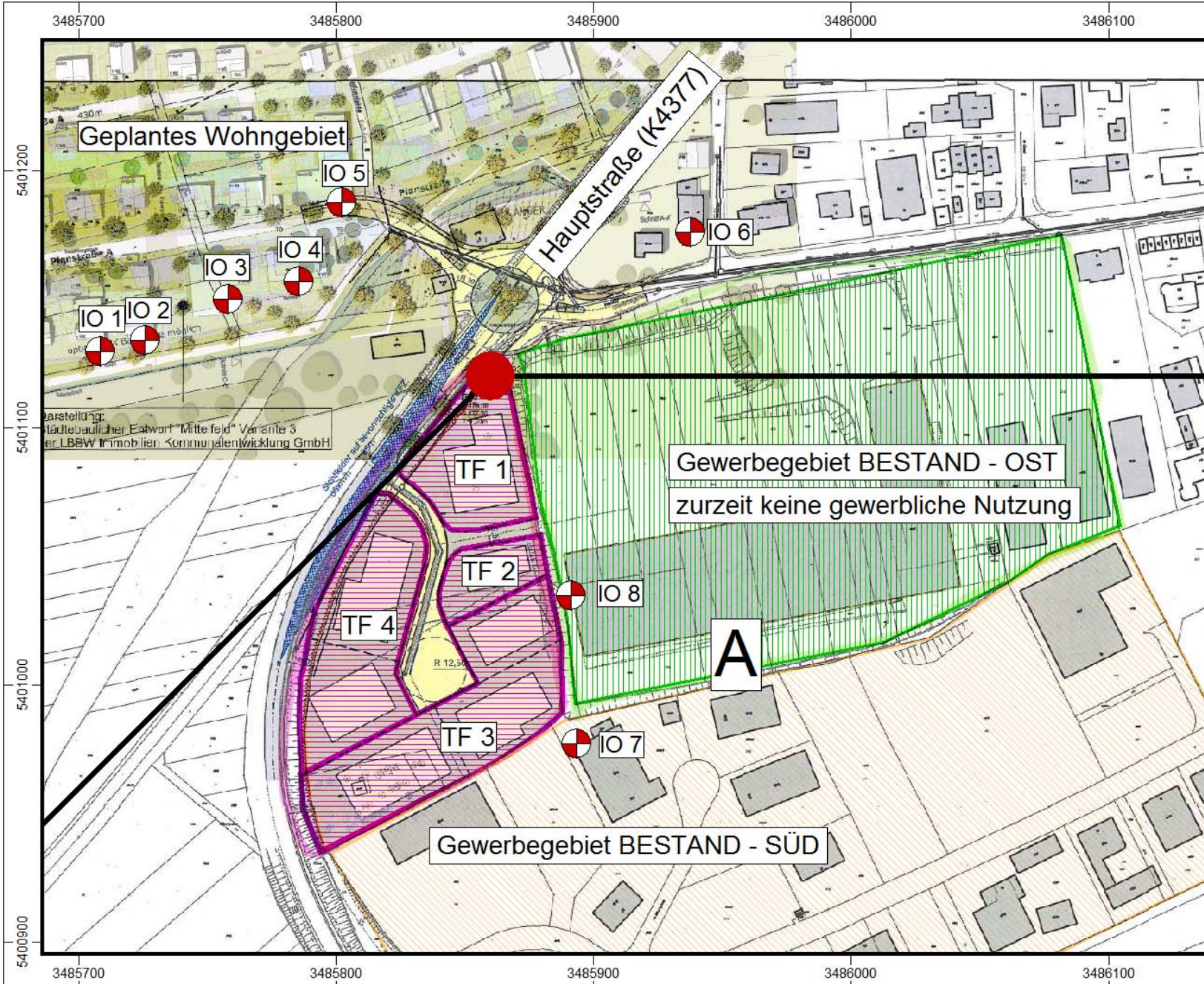
Immissionsort	IO 1	IO 2	IO 3	IO 4	IO 5	IO 6 Rötestr.11	IO 7 GE Süd	IO 8 GE Ost
Gesamtimmissionswert L(GI)	55,0	55,0	55,0	55,0	55,0	60,0	65,0	65,0
Geräuschvorbelastung L(vor)	-6,0	-6,0	-6,0	-6,0	-6,0	-6,0	-6,0	-6,0
Planwert L(PI)	49,0	49,0	49,0	49,0	49,0	54,0	59,0	59,0

			Teilpegel							
Teilfläche	Größe [m²]	L(EK)	IO 1	IO 2	IO 3	IO 4	IO 5	IO 6 Rötestr.11	IO 7 GE Süd	IO 8 GE Ost
TF 1	2108,5	62	40,7	41,6	43,2	44,6	43,4	42,7	43,0	48,5
TF 2	896,2	62	35,7	36,3	37,1	37,8	36,7	36,8	43,1	51,2
TF 3	4312,5	63	42,3	42,7	42,9	43,2	42,1	42,1	55,8	56,9
TF 4	3375,6	62	42,8	43,3	43,6	43,7	42,0	40,3	46,8	47,9
Immissionskontingent L(IK)			47,1	47,7	48,3	49,0	47,7	47,0	56,7	58,8
Unterschreitung			1,9	1,3	0,7	0,0	1,3	7,0	2,3	0,2

Kontingentierung für: Nachtzeitraum

Immissionsort	IO 1	IO 2	IO 3	IO 4	IO 5	IO 6 Rötestr.11	IO 7 GE Süd	IO 8 GE Ost
Gesamtimmissionswert L(GI)	40,0	40,0	40,0	40,0	40,0	45,0	50,0	50,0
Geräuschvorbelastung L(vor)	-6,0	-6,0	-6,0	-6,0	-6,0	-6,0	-6,0	-6,0
Planwert L(PI)	34,0	34,0	34,0	34,0	34,0	39,0	44,0	44,0

			Teilpegel							
Teilfläche	Größe [m²]	L(EK)	IO 1	IO 2	IO 3	IO 4	IO 5	IO 6 Rötestr.11	IO 7 GE Süd	IO 8 GE Ost
TF 1	2108,5	47	25,7	26,6	28,2	29,6	28,4	27,7	28,0	33,5
TF 2	896,2	47	20,7	21,3	22,1	22,8	21,7	21,8	28,1	36,2
TF 3	4312,5	48	27,3	27,7	27,9	28,2	27,1	27,1	40,8	41,9
TF 4	3375,6	47	27,8	28,3	28,6	28,7	27,0	25,3	31,8	32,9
Immissionskontingent L(IK)			32,1	32,7	33,3	34,0	32,7	32,0	41,7	43,8
Unterschreitung			1,9	1,3	0,7	0,0	1,3	7,0	2,3	0,2



DEKRA Automobil GmbH
 Industriestraße 28
 70565 Stuttgart

Schalltechnische Untersuchung
 Projekt Nr.: 555043201
 Bearbeiter: Lor
 Datei: B01 Anl02 LP Zusatzkontingent

Auftraggeber:
 Gemeinde Simmozheim

**Richtungssektor
 Zusatzkontingente -Variante 2**

Zeichenerklärung

-  GE PLAN
-  GE BESTAND Ost
-  GE BESTAND Süd
-  Immissionsort
-  Referenzpunkt

Maßstab



Lageplan - Nr. 2