

Darstellung:  
Städtebaulicher Entwurf "Mittelfeld" Variante 3  
der LBW Immobilien-Kommunale Entwicklung GmbH



DEKRA Automobil GmbH  
Industriestraße 28  
70565 Stuttgart

Schalltechnische Untersuchung  
Projekt Nr.: 555043201  
Bearbeiter: Lor  
Datei: S02 LP BPlan Gebiete

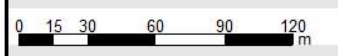
Auftraggeber:  
Gemeinde Simmozheim

### Lageplan Gebietsausweisungen

#### Zeichenerklärung

- Immissionsort
- Hauptgebäude
- Nebengebäude
- Gewerbegebiet 'GE' Bestand
- eingeschränktes Gewerbegebiet 'GEE' - Bestand
- Mischgebiet 'MI' Bestand
- Geplantes GE
- Geometrie-Bitmap

Maßstab



Lageplan - Nr. 1

### Kontingentierung für: Tageszeitraum

Immissionsort	IO 1	IO 2	IO 3	IO 4	IO 5	IO 6 Rötestr.11	IO 7 GE Süd	IO 8 GE Ost	IO 9 Mittelfeldstr. 20
Gesamtimmissionswert L(GI)	55,0	55,0	55,0	55,0	55,0	60,0	65,0	65,0	50,0
Geräuschvorbelastung L(vor)	-6,0	-6,0	-6,0	-6,0	-6,0	-6,0	-6,0	-6,0	-6,0
Planwert L(PI)	49,0	49,0	49,0	49,0	49,0	54,0	59,0	59,0	44,0

			Teilpegel								
Teilfläche	Größe [m²]	L(EK)	IO 1	IO 2	IO 3	IO 4	IO 5	IO 6 Rötestr.11	IO 7 GE Süd	IO 8 GE Ost	IO 9 Mittelfeldstr. 20
TF 1	2108,5	62	40,7	41,6	43,2	44,6	43,4	42,7	43,0	48,5	37,2
TF 2	896,2	62	35,7	36,3	37,1	37,9	36,7	36,8	43,1	51,2	31,9
TF 3	4312,5	63	42,3	42,7	42,9	43,2	42,1	42,1	55,8	56,9	38,2
TF 4	3375,6	62	42,8	43,3	43,6	43,7	42,0	40,3	46,8	47,9	37,3
Immissionskontingent L(IK)			47,1	47,7	48,3	49,0	47,7	47,0	56,7	58,8	42,7
Unterschreitung			1,9	1,3	0,7	0,0	1,3	7,0	2,3	0,2	1,3

# Gemeinde Simmozheim

Geräuschkontingentierung - 30 - S02 Gewerbe nach DIN 45691 Kontingentierung

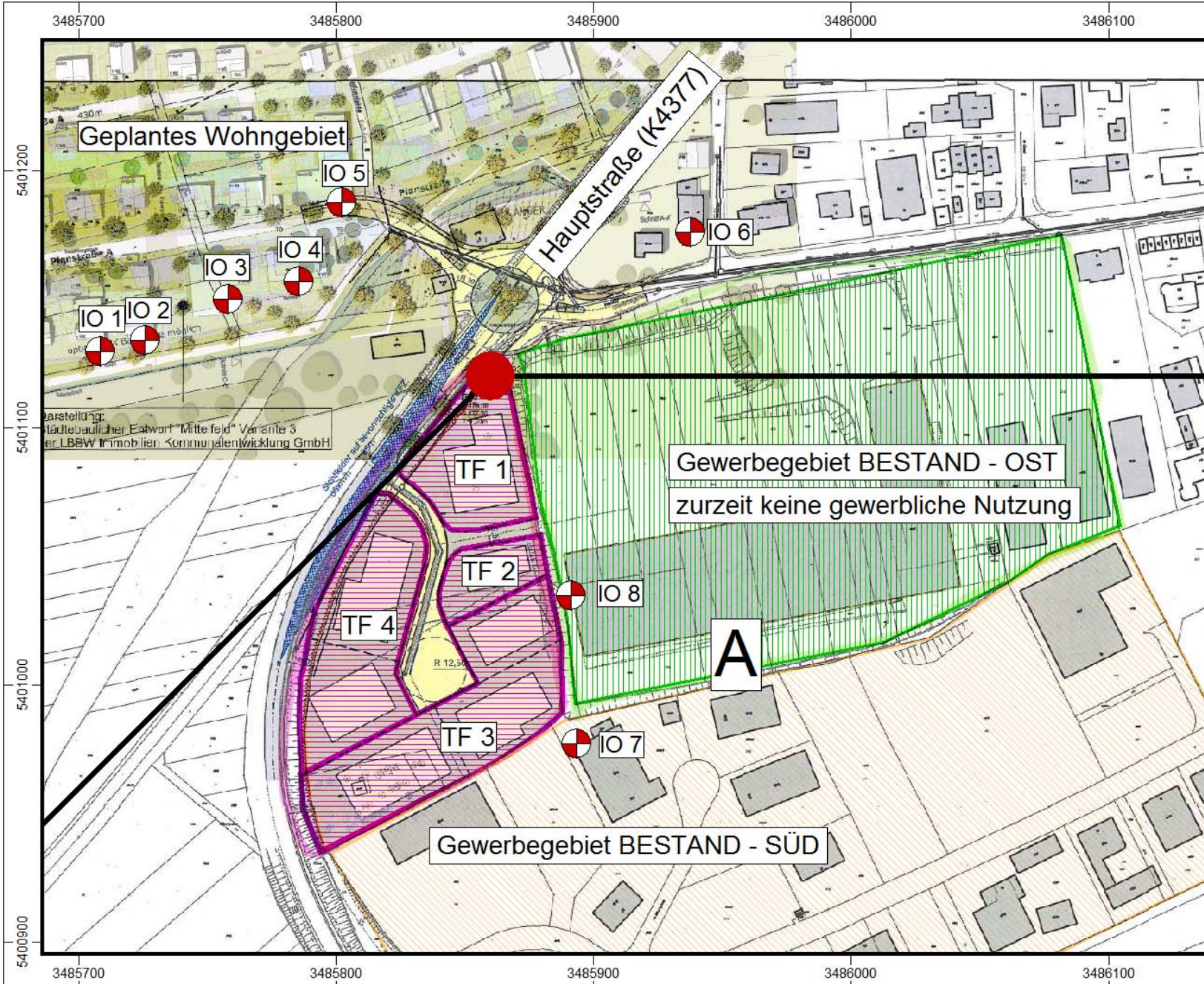


## Kontingentierung für: Nachtzeitraum

Immissionsort	IO 1	IO 2	IO 3	IO 4	IO 5	IO 6 Röteträn.11	IO 7 GE Süd	IO 8 GE Ost	IO 9 Mittelfeldstr. 20
Gesamtimmissionswert L(GI)	40,0	40,0	40,0	40,0	40,0	45,0	50,0	50,0	35,0
Geräuschvorbelastung L(vor)	-6,0	-6,0	-6,0	-6,0	-6,0	-6,0	-6,0	-6,0	-6,0
Planwert L(PI)	34,0	34,0	34,0	34,0	34,0	39,0	44,0	44,0	29,0

			Teilpegel								
Teilfläche	Größe [m²]	L(EK)	IO 1	IO 2	IO 3	IO 4	IO 5	IO 6 Röteträn.11	IO 7 GE Süd	IO 8 GE Ost	IO 9 Mittelfeldstr. 20
TF 1	2108,5	47	25,7	26,6	28,2	29,6	28,4	27,7	28,0	33,5	22,2
TF 2	896,2	47	20,7	21,3	22,1	22,9	21,7	21,8	28,1	36,2	16,9
TF 3	4312,5	48	27,3	27,7	27,9	28,2	27,1	27,1	40,8	41,9	23,2
TF 4	3375,6	47	27,8	28,3	28,6	28,7	27,0	25,3	31,8	32,9	22,3
Immissionskontingent L(IK)			32,1	32,7	33,3	34,0	32,7	32,0	41,7	43,8	27,7
Unterschreitung			1,9	1,3	0,7	0,0	1,3	7,0	2,3	0,2	1,3

DEKRA Automobil GmbH Industriestraße 28 70565 Stuttgart



DEKRA Automobil GmbH  
 Industriestraße 28  
 70565 Stuttgart

Schalltechnische Untersuchung  
 Projekt Nr.: 555043201  
 Bearbeiter: Lor  
 Datei: B01 Anl02 LP Zusatzkontingent

Auftraggeber:  
 Gemeinde Simmozheim

**Richtungssektor  
 Zusatzkontingente -Variante 2**

**Zeichenerklärung**

- GE PLAN
- GE BESTAND Ost
- GE BESTAND Süd
- Immissionsort
- Referenzpunkt

Maßstab



Lageplan - Nr. 2